

প্রয়াস মেধা অনুসন্ধান পরীক্ষা – ২০২৩

পূর্ণমান - ১০০ (২x৫০)

শ্রেণি দ্বিতীয়

সময়- ১.৩০মি

গণিত

১। ৫ ও ৭ এর গুণফল কত?

(a) ৩৫ (b) ৪৫ (c) ৫০ (d) ৬৫

২। নীচের কোন সংখ্যাটি বড়ো ?

(a) ১৮ (b) ১৩ (c) ১৫ (d) ১৯

৩। ৫টি ছেলেকে যদি ২টি করে চকলেট দিতে হয় তাহলে মোট কতগুলি চকলেট লাগবে?

(a) ৫টি (b) ১০টি (c) ১৮টি (d) ২০টি

৪। একটি পিঁপড়ের যদি ৬টা পা হয় তাহলে ৭টি পিঁপড়ের মোট কতগুলি পা হবে।

(a) ২৭টি (b) ১৯টি (c) ৪২টি (d) কোনটিই নয়

৫। ৩৮ এবং ৯ এর যোগফল কত?

(a) ৪৭ (b) ৫৭ (c) ৬৭ (d) ৭৭

৬। $88 + 12 =$ কত হয় ?

(a) ৭৪ (b) ৫৬ (c) ১৮ (d) ৪৭

৭। একজন দোকানদার রোজ ১০০ টাকা রোজগার করেন। তাহলে এবছর ২০২৩ সালের ফেব্রুয়ারি মাসে তার মোট আয় কত ছিল?

(a) ২৭০০টাকা (b) ২৮০০ টাকা (c) ২৬০০ টাকা (d) ২৯০০ টাকা।

৮। একটি জামায় যদি ৩টি বোতাম থাকে তাহলে ৭টি জামায় মোট কতগুলি বোতাম আছে?

(a) ২১টি (b) ২২টি (c) ২৩টি (d) ২৪টি

৯। নীচের কোনটি ভুল

(a) $1৮+৯=২৭$. (b) $1৭+৫ = ২১$ (c) $২০+৩=২৩$ (d) $৯+৮=১৭$

১০। নীচের কোনটি অমিল -

(a) ১৮, ১৯, ২০, ২১ (b) ২৭, ২৮, ২৯, ৩০ (c) ৯, ৮, ৭, ৬ (d) ৫, ৬, ৭, ৮

১১। একটি বুড়িতে যদি ৬টি আম থাকে তাহলে ৩টি বুড়িতে মোট কতগুলি আম থাকবে ?

(a) ১৮ (b) ২ (c) ৯ (d) ৩

১২। ১ ঘন্টা = কত মিনিট ?

(a) ২০ মিনিট (b) ৪০ মিনিট (c) ৬০ মিনিট (d) ৮০ মিনিট

১৩। এই আকারটির নাম কী ?



(a) চতুর্ভুজ (b) বৃত্ত (c) আয়তক্ষেত্র (d) ত্রিভুজ

১৪। বর্গক্ষেত্রের কয়টি বাহু থাকে

(a) ২ (b) ৩ (c) ৪ (d) ৮

১৫। মিনিটের কাঁটা সারাদিনে মোট কতবার পুরোপুরি ঘোরে?

(a) ৬ (b) ১২ (c) ২৪ (d) ১০০

১৬।



এই আকারটির নাম কী ?

(a) আয়তক্ষেত্র (b) ত্রিভুজ (c) চতুর্ভুজ (d) কোনটিই

১৭। $৫+ ৮০ + ০৩ =$ কত?

(a) ১৮ (b) ১৫ (c) ৮৮ (d) ১৭

১৮। ক্রিকেট খেলায় একটি দলের খেলোয়ারদের সংখ্যা ১১ জন। তাহলে একটি প্রতিযোগিতায় দুটি দল মিলিয়ে মোট কতজন থাকে ?

(a) ১২ জন (b) ২৮ জন (c) ২২ জন (d) ১৮ জন

১৯। $[৮]+[৭] =$ কত ?

(a) ১১ (b) ১৩ (c) ১৫ (d) ১৭

২০। সানিয়াদের ক্লাসে মোট ৫০ জন ছাত্রী আছে। সানিয়া তার জন্মদিনে সবাইকে ২টো করে চকলেট দেবে। তাহলে তাকে মোট কতগুলি চকলেট আনতে হবে?

(a) $৫০+২ = ৫২$ টি (b) $৫০ \% ২ = ২৫$ টি (c) $৫০ \times ২ = ১০০$ টি (d) $৫০- ২ = ৪৮$ টি

(b) সাধারণ বিজ্ঞান

২১। কাচ কাটতে কী ব্যবহার করা হয়?

(a) কাঁচি (b) হীরে (c) চুরি (d) সোনা

২২। ধানের কোন অংশ আমরা খাই ?

(a)পাতা (b) শেকর (c) ফুল (d) বীজ

২৩। পাতাকে বলি-

(a) শাখা প্রশাখা (b) পত্র (c) পুষ্প (d) বৃক্ষ

২৪। জীবজগতের সমস্ত শক্তির উৎস হলো -

(a)সূর্য (b) চন্দ্র (c) জল (d) অক্সিজেন

২৫। নীচের কোন জিনিসটি আলোর উৎস নয় ?

(a) তারা (b) গাছ (c) চন্দ্র (d) সূর্য

২৬। আমরা অক্সিজেন কোথা থেকে পাই?

(a) জল (b) ফল (c) গাছ (d) মাটি

২৭। নীচে কয়েকটি গাছের নাম দেওয়া হলো। এদের মধ্যে কোন গাছটির সব অংশ আমরা ব্যবহার করি ?

(a) পেঁপে (b) আম (c) নারকেল (d) কাঠ

২৮। কোন পাখি মানুষের ডাক নকল করতে পারে ?

(a)টিয়া (b) কোয়েল (c) ময়না (d) ঈগল

২৯। নীচে কয়েকটি খাবারের নাম দেওয়া হলো। এদের মধ্যে কোন খাবারটি খেলে আমাদের শরীর সুস্থ থাকবে।

(a) বিস্কুট (b) ফল (c) মাংস (d) চিপস

৩০। নীচের কোন অভ্যাসটি একটি খারাপ অভ্যাস ?

(a) সকালে উঠে ব্যায়াম করা (b) বাড়ির রান্না করা খাবার খাওয়া

(c) রাস্তার ধারের দোকানগুলোর খাবার খাওয়া (d) হাত ধুয়ে যাবার খাওয়া

৩১। নীচের কোন জিনিসটি আমাদের হার শক্ত করে?

(a) ক্যালসিয়াম (b) অক্সিজেন (c) আইরন (d) কার্বনডাই অক্সাইড

৩২। নীচের সজিগুলির মধ্যে কোনটি মাটির নীচে জন্মায় ?

(a) গাজর (b) বাঁধাকপি (c) বেগুন (d) টম্যাটো

৩৩। কোন রংটি ট্রাফিক সিগন্যালে দেখা যায়না?

(a) হলুদ (b) গোলাপি (c) সবুজ (d) লাল

৩৪। নীচের জিনিসগুলির মধ্যে কোনটির প্রাণ আছে?

(a) মোবাইল (b) পিঁপড়ে (c) নৌকা (d) শশা

৩৫। সাধারণত কোন ঋতুতে বৃষ্টি হয়?

(a) গ্রীষ্ম (b) শীত (c) হেমন্ত (d) কোনটিই নয়

৩৬। কোন পাখিকে দরজি পাখি বলা হয়?

(a) শালিক (b) মাছরাঙা (c) বাবুই (d) প্যাচা

৩৭। একটি চতুষ্পদী প্রাণী হল-

(a) হরিণ (b) মুরগি (c) চড়ুই (d) হাঁস

৩৮। একটি নিশাচর প্রাণীর নাম হলো-

(a) টিয়া (b) কোয়েল (c) ময়না (d) প্যাঁচা

৩৯। মস্তিষ্ক আমাদের কী করতে সাহায্য করে?

(a) খেতে (b) হাঁটতে (c) ভাবতে (d) নিঃশ্বাস নিতে

৪০। ময়ূরের ডাককে কী বলে?

(a) কুহু (b) কেকা (c) বকমবকম (d) কা কা

সাধারণ জ্ঞান

৪১। নীচের নামগুলির মধ্যে অমিল নামটি খুঁজে বের করো।

(a) কলা (b) শশা (c) আপেল (d) হাতি

৪২। অমিলটি খুঁজে বের করো -

(a) পলাশ (b) রজনীগন্ধা (c) ময়ূর (d) শিউলি

৪৩। কোন ফুল শরৎকালে ফোটে?

(a) গাঁদা (b) রজনীগন্ধা (c) গোলাপ (d) কাশফুল

৪৪। কোন ফুলটির রং সাধারণত লাল হয়?

(a) লিলি (b) জবা (c) কাশ ফুল (d) বেলফুল

৪৫। নীচের কোন বাক্যটি সঠিক -

(a) সূর্য চন্দ্রের চারিদিকে ঘোরে (b) পৃথিবী সূর্যের চারিদিকে ঘোরে

(c) সূর্য পৃথিবীর চারিদিকে ঘোরে (d) কোনটিই নয়

৪৬। অমিলটি খুঁজে বের করো -



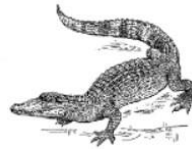
A



B



C



D

(a) A (b) B (c) C (d) D

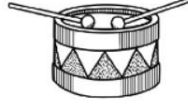
৪৭। অমিলটি খুঁজে বের করো -



A



B



C



D

(a) A (b) B (c) C (d) D

৪৮। অমিলটি খুঁজে বের করো -

(a) শিক্ষক (b) ডাক্তার (c) অধ্যাপক (d) শিক্ষিকা

৪৯। তিমি হল-

(a) একপ্রকার মাছ (b) স্তন্যপায়ী জীব (c) একপ্রকার প্রকাণ্ড জড় বস্তু
(d) একে মাছ ও বলা যায় আবার প্রানীও বলা যায়

৫০। ভারতের স্বাধীনতা দিবস কোন দিনটি-

(a) ১২ জানুয়ারি (b) ২৬ জানুয়ারি (c) ১৫ আগস্ট (d) ১৭ সেপ্টেম্বর